

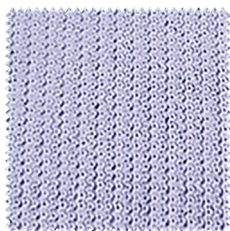
## MATERIAL STRONGTEX - Anti-Ligatur-Material für strangulationssichere Bekleidung

Anti-Ligatur-Bekleidung, auch „Strangulationsschutzkleidung“ genannt, wird speziell eingesetzt, um das Risiko von selbstschädigendem Verhalten und Suizid in Einrichtungen wie psychiatrischen Kliniken, Justizvollzugsanstalten, Haftkrankenhäusern oder Pflegeheimen zu reduzieren. Sie verbindet Komfort mit Sicherheit, indem sie keine potenziellen Aufhänge- oder Strangulationspunkte bietet und keine Elemente enthält, die als Waffe gegen sich selbst oder andere genutzt werden können. Teil des Anti-Ligatur-Designs ist es, sowohl versehentliche als auch absichtliche Selbst- und Fremdverletzungen zu erschweren.

Der Begriff „Ligatur“ leitet sich vom lateinischen „ligare“ (binden) ab.








Die Produkte zeichnen sich durch flache, verstärkte Nähte, das bewusste Fehlen von Schnüren, Kordeln, Seilen oder Bändern sowie spezielle Schnittführungen aus, die das Risiko von Erstickung oder Aufhängen deutlich minimieren. Kern des Konzepts ist das Material STRONGTEX: es ist nicht leicht zerreibar, lässt sich nicht wirksam um den Hals wickeln, bleibt zugleich weich im Griff und ist zu 100 % latexfrei, um Hautirritationen und allergische Reaktionen zu vermeiden.

STRONGTEX wird standardmäßig in der Farbe Lavendel geliefert - eine Farbgebung, die für Ruhe, Entspannung, Wohlbefinden und ein harmonisches Umfeld steht.



720 lavendel

### PRODUKTMERKMALE

Material	100% STRONGTEX Gewebe
Farbe	Lavendel
Lieferbar	ab Lager Hamburg
Produziert	in Grossbritannien
Feuerhemmende Bewertung BS 5722: 1984 von 1985	 Entspricht den Sicherheitsstandards für Nachtwäsche.
Prüfung der Formstabilität	Hervorragende Ergebnisse erzielt. Konstante Leistung nach 100 Wäschen.
Weichheit & Komfort	 ★★★★★
Pflege- und Waschhinweise	 Maschinenwaschbar mit chemothermischer Desinfektion bei Temperaturen bis 70°C.  Verwenden Sie am besten ein Desinfektions-Vollwaschmittel und vermeiden Sie andere Pulverwaschmittel, Weichspüler und Bleichmittel mit Essig oder Bleiche.  Dunkle Farben separat waschen.  Im feuchten Zustand in Form bringen.  Tragen Sie das Produkt nicht, wenn es beschädigt ist. Vor Gebrauch stets prüfen.  Nicht in kontaminiertem Zustand liegen lassen, sondern sofort waschen. Bei Nichtgebrauch an einem kühlen, trockenen Ort ohne direkte Sonneneinstrahlung aufbewahren.

Vertrieb in Deutschland, Österreich und Schweiz durch:

**sinpress® GmbH**

Wellingsbüttler Weg 79 | D-22391 Hamburg

☎ +49 40 536 30 788 | 📠 +49 40 600 99 252

✉ [info@sinpress.de](mailto:info@sinpress.de) | [www.sinpress.de](http://www.sinpress.de)